

XP - XW - XH

Dati tecnici



XP - XW - XH Dati tecnici

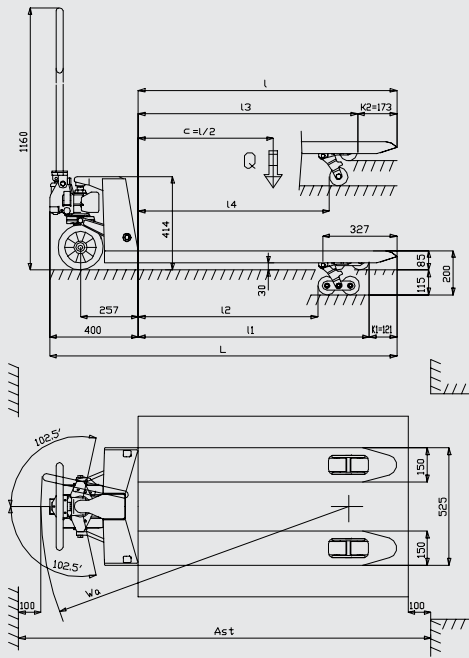
VDI 2198

		XP 25 PLUS	XP 25 GV	XP 25 INOX
Altezza di sollevamento	h	200 (mm)	200 (mm)	200 (mm)
Altezza forche abbassate	s	85 (mm)	85 (mm)	85 (mm)
Lunghezza forche	L	800; 950; 1150 (mm)	1150 (mm)	1150 (mm)
Spessore forche	s	55 (mm)	55 (mm)	55 (mm)
Scartamento forche	B	525 (mm)	525 (mm)	525 (mm)
Larghezza forche	e	150 (mm)	150 (mm)	150 (mm)
Raggio di curvatura	Wa	1019; 1168; 1367 (mm)	1367 (mm)	1367 (mm)
Corridoio di stivaggio	Ast 800x1200	1484; 1633; 1832 (mm)	1832 (mm)	1832 (mm)
Ruota di sterzo		200x50 (mm)	200x50 (mm)	200x50 (mm)
Rulli di carico (singoli)/(tandem)		82x60 (mm)	82x60 (mm)	82x60 (mm)
Portata		2500	2500	2500
Peso		54/58; 57/61; 64/68 (kg)	66/70 (kg)	66/70 (kg)

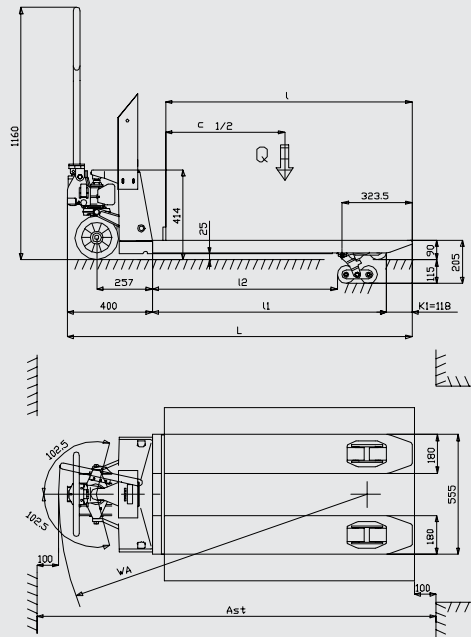
		XW 20	XW 25 PRINT
Altezza di sollevamento	h	205 (mm)	205 (mm)
Altezza forche abbassate	s	90 (mm)	90 (mm)
Lunghezza totale	l	1596 (mm)	1596 (mm)
Lunghezza forche	L	1140 (mm)	1180 (mm)
Spessore forche	s	60 (mm)	60 (mm)
Scartamento forche	B	555 (mm)	555 (mm)
Larghezza forche	e	180 (mm)	180 (mm)
Raggio di curvatura	Wa	1596 (mm)	1426 (mm)
Corridoio di stivaggio	Ast 800x1200	1845 (mm)	1846 (mm)
Ruota di sterzo		200x50 (mm)	200x50 (mm)
Rulli di carico (singoli)/(tandem)		82x60 (mm)	82x60 (mm)
Portata		2000 (kg)	2500 (kg)
Peso con batteria		117 (kg)	124 (kg)
Batteria: tensione		6/1,1 (V/Ah)	6/1,1 (V/Ah)
Bilancia: precisione fondo scala		0,1 (%)	0,05 (%)
Bilancia: divisione		1 (kg)	0,5 (kg)
Bilancia: autonomia		30 (h)	50 (h)
Bilancia: celle di carico		4	4

		XH 10 M	XH 10 E
Altezza di sollevamento	h	800 (mm)	800 (mm)
Altezza forche abbassate	s	85 (mm)	85 (mm)
Lunghezza totale	l	1526 (mm)	1685 (mm)
Lunghezza forche	L	1150 (mm)	1150 (mm)
Spessore forche	s	48 (mm)	48 (mm)
Scartamento forche	B	540 (mm)	540 (mm)
Larghezza forche	e	160 (mm)	160 (mm)
Raggio di curvatura	Wa	1340 (mm)	1445 (mm)
Corridoio di stivaggio	Ast 800x1200	1840 (mm)	1945 (mm)
Ruota di sterzo		200x45 (mm)	200x50 (mm)
Rulli di carico (singoli)/(tandem)		80x50 (mm)	80x50 (mm)
Portata		1000 (kg)	1000 (kg)
Peso con batteria		104 (kg)	141 (kg)
Batteria: tensione		-	12/60 (V/Ah)
Motore sollevamento		-	1,6 kW

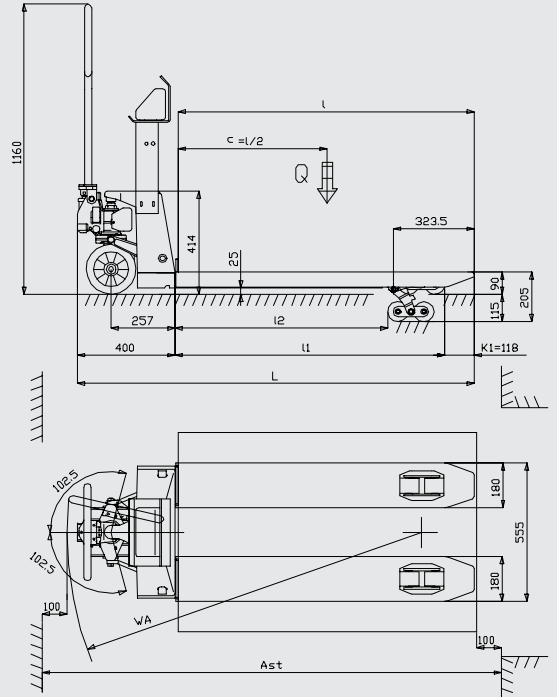
XW 25 PLUS



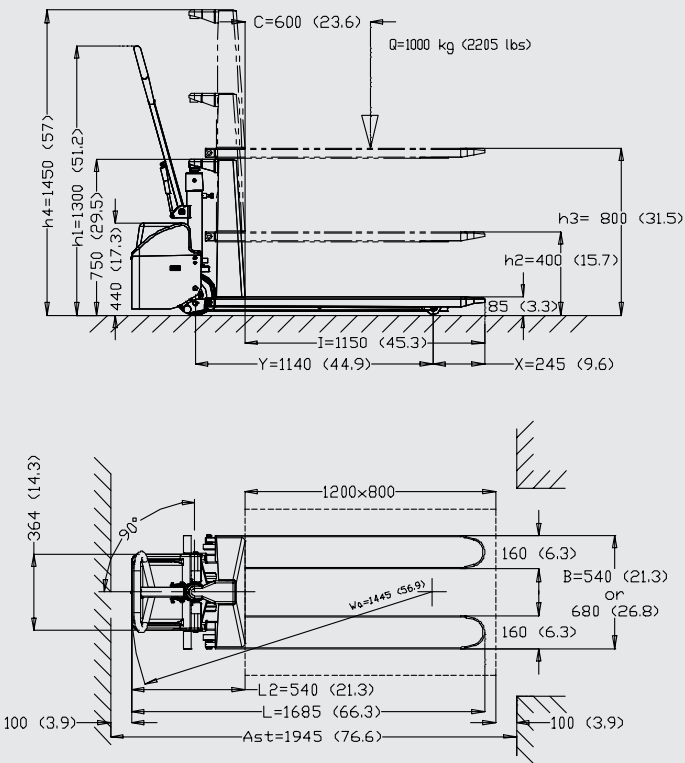
XW 20



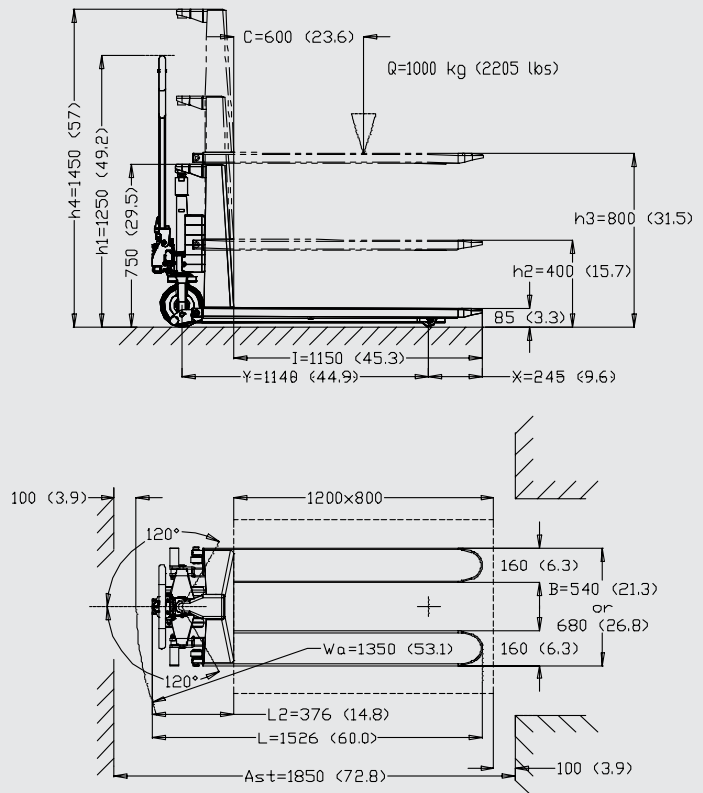
XW 25 PRINT



XH 10E



XH 10M



XP - XW - XH



Il modello di base è: **XP 25 PLUS**, portata di 2.500 kg.
Ideale per il trasporto di carichi fragili, XP 25 PLUS è molto resistente e si adatta ad ogni tipo di pavimento grazie alle ruote direttrici basculanti. La discesa forche è controllata ed il timone ha una disposizione ergonomica della leva di controllo forche.

Transpallet Galvanizzato/Inox: **XP 25 GV / XP 25 INOX**, portata di 2.500 kg.
Per il lavoro in condizioni di umidità spinta o dove i fattori igienici sono imprescindibili. Nella versione INOX, la pompa idraulica è in bronzo marino, i punti di snodo sono dotati di un facile sistema di lubrificazione.

Pesatori: **XW 20 / XW 25 PLUS**: portata di 2.000 kg / 2.500 kg.
Entrambi i modelli sono dotati di un intelligente sistema di pesatura con molte opzioni. Il modello XW 25 PLUS, oltre ad essere adatto a carichi più pesanti, è dotato anche di stampante, ed ha una precisione maggiore (0,05% contro 0,10%). La divisione è di 0,5 kg contro 1 kg).

Transpallet a pantografo: **XH 10 M / XH 10E**: portata di 1.000 kg.
Transpallet sollevatore molto stabile, in versione manuale e versione elettrica. Entrambi si sollevano fino a 800 mm, e a partire da 400 mm si avvalgono di un sistema stabilizzatori posteriori che trasforma il carrello in un comodo piano di lavoro. La versione elettrica è ancora più pratica di quella manuale, grazie anche ad un sistema di lettura ottico (su richiesta) che mantiene l'altezza del piano forche all'altezza prefissata.



Per maggiori informazioni troverete la presentazione completa all'indirizzo www.om-mh.com, nell'area Download > presentazioni prodotto/product.

**Le caratteristiche tecniche riportate sono fornite a titolo indicativo.
OM Carrelli Elevatori si riserva il diritto di modificarle senza preavviso.**



OM Carrelli Elevatori S.p.A.
Viale A. De Gasperi, 7
I-20020 Lainate (MI)
Tel.: +39(02)937 65-1
Fax: +39(02)937 65-450
www.om-mh.com