

# CNS

## Dati tecnici



# CNS Dati tecnici

VDI 2198

Caratteristiche	1.1	Produttore		OM	OM
	1.2	Modello		CNS 14	CNS 20
	1.3	Gruppo propulsore: elettr., diesel, benzina, gas, elettr.a rete		Elettrico	Elettrico
	1.4	Guida: timone, ad accompagn., in piedi, seduto, commission.		Timone	Timone
	1.5	Portata / Carico	Q (Kg)	1400	2000
	1.6	Baricentro	c (mm)	600	600
	1.8	Distanza da asse ruota di carico	x (mm)	621 <sup>(1)</sup>	606 <sup>(6)</sup>
	1.9	Distanza tra gli assi	y (mm)	1291	1291
	Pesi	2.1	Peso proprio (senza batteria)	kg	1108
2.2		Carico per asse a carico (ant./ post.)	kg	897 / 1871	866 / 2586
2.3		Carico per asse a vuoto (ant./ post.)	kg	901 / 467	946 / 506
Ruote e telaio	3.1	Gommatura piena, superelas., pneumatico, poliuretano		Poliuretano	Poliuretano
	3.2	Dimensioni ruote anteriori	mm	230 / 120	230 / 120
	3.3	Dimensioni ruote posteriori	mm	85 x 90	85 x 70
	3.5	Ruote: quantità anteriori / posteriori (x=motrice)		1x-1 / 2	1x-1 / 4
	3.6	Carreggiata anteriore	b10 (mm)	574	574
	3.7	Carreggiata posteriore	b11 (mm)	980 / 1180 / 1380	980 / 1180 / 1380
	Dimensioni ed ingombri	4.2	Altezza montante chiuso	h1 (mm)	2327
4.3		Alzata libera	h2 (mm)	1701	1351
4.4		Sollevamento	h3 (mm)	5390	4380
4.5		Alzata montante sfilato	h4 (mm)	6016 <sup>(3)</sup>	5006 <sup>(3)</sup>
4.6		Alzata libera parziale	h5 (mm)	/	/
4.9		Altezza timone in posizione di marcia (min / max)	h14 (mm)	762 / 1232	762 / 1232
4.15		Altezza forche abbassate	h13 (mm)	40	50
4.19		Lunghezza totale	l1 (mm)	1997 <sup>(5)</sup>	2012 <sup>(5)</sup>
4.20		Lunghezza compresa spalla forche	l2 (mm)	847 <sup>(5)</sup>	862 <sup>(5)</sup>
4.21		Larghezza totale	b1 (mm)	1107 / 1307 / 1507	1107 / 1307 / 1507
4.22		Dimensione forche	s/e/l (mm)	35 / 100 / 1150	45 / 120 / 1150
4.24		Larghezza frontale	b3 (mm)	820 <sup>(7)</sup>	820 <sup>(7)</sup>
4.25		Scartamento esterno forche	b5 (mm)	400 / 720	430 / 750
4.26		Scartamento interno razze	b4 (mm)	853 / 1053 / 1253	853 / 1053 / 1253
4.31		Luce libera sotto il montante a carico	m1 (mm)	/	/
4.32		Luce libera a carico a metà passo	m2 (mm)	30	30
4.33		Corridoio di lavoro pallet 1000 x 1200 inforamento 1200	Ast3 (mm)	2508 <sup>(2) (5)</sup>	2515 <sup>(2) (5)</sup>
4.34		Corridoio di lavoro pallet 800 x 1200 inforamento 800	Ast3 (mm)	2496 <sup>(2) (5)</sup>	2508 <sup>(2) (5)</sup>
4.35		Raggi di curvatura	Wa (mm)	1588 <sup>(2)</sup>	1588 <sup>(2)</sup>
Prestazioni		5.1	Velocità di traslazione (carico / vuoto)	km/h	5,5 / 6
	5.2	Velocità di sollevamento (carico / vuoto)	m/s	0,12 / 0,24	0,10 / 0,17
	5.3	Velocità di discesa (carico / vuoto)	m/s	0,40 / 0,32	0,40 / 0,36
	5.7	Pendenza superabile KB 15' (carico / vuoto)	%	1,2% / 6,3%	0,5% / 6,5%
	5.8	Max pendenza superabile KB 5' (carico / vuoto)	%	4,1% / 9,0% <sup>(4)</sup>	2,8% / 9,0% <sup>(4)</sup>
	5.10	Freno di esercizio		Elettrico	Elettrico
Motore elettrico	6.1	Motore trazione, prestazione KB 60'	kW	1	1
	6.2	Motore sollevamento, prestazione 15% ED	kW	<sup>(1)</sup> 2,2 / 3	3
	6.3	Batteria secondo British Standard / DIN 43531/35/36 A, B, C		Elementi DIN	Elementi DIN
	6.4	Tensione / Capacità nominale	V / Ah	24 / 240 (315 - 375)	24/315 (375)
	6.5	Peso batteria (± 5%)	kg	260 (295 - 304)	295 (304)
Altro	8.1	Tipo comando		Elettronico	Elettronico
	8.4	Rumorosità all'orecchio del carrellista	dB (A)	< 70	<70

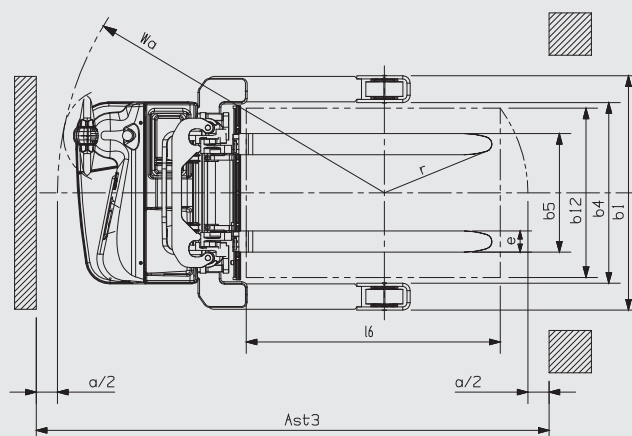
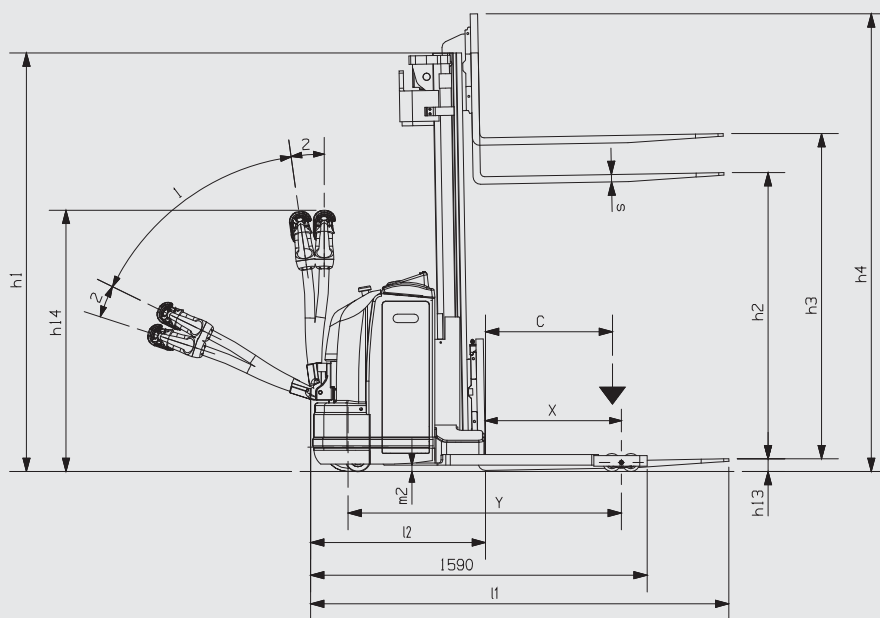
*I valori riportati si intendono forniti a titolo indicativo e non impegnativo e si riferiscono agli allestimenti standard*

1) per sollevatori simplex pal con altezze fino a h3 = 3580 mm compresi  
2) con timone sempre attivo - 45mm

3) con protezione carichi voluminosi + 543 mm per colonne 14 Q.II + 537 mm per colonne 20 Q.II  
4) massima pendenza superabile

a vuoto per limiti geometrici del carrello  
5) Con sollevatori simplex -21mm  
6) Con sollevatori simplex +21mm

7) b3 = 980mm per versione con carreggiata posteriore da 1380



### COLONNE 1.4 t

		Monostadio			Simplex					Duplex				Triplex					
Sollevamento	$h_3$ mm	1510	1660	1810	2480	2900	3280	3580	3980	4480	2590	2990	3300	3600	3870	4170	4470	4940	5390
Altezza montante chiuso	$h_1$ mm	1977	2132	2282	1777	1977	2177	2327	2527	2777	1777	1977	2177	2327	1777	1877	1977	2177	2377
Altezza montante sfilato	$h_4$ mm	2136	2286	2436	3106	3256	3906	4206	4606	5106	3216	3616	3926	4226	4496	4796	5096	5566	6016
Alzata libera	$h_2$ mm	1351	1506	1656	140	140	140	140	140	140	1151	1351	1660	701	1310	1251	1351	1551	1701

### COLONNE 2.0 t

		Simplex			Duplex				Triplex					
Sollevamento	$h_3$ mm	2900	3280	3580	2590	2930	3270	3570	3870	4170	4380			
Altezza montante chiuso	$h_1$ mm	1977	2177	2327	1807	1977	2177	2327	1807	1907	1977			
Altezza montante sfilato	$h_4$ mm	3526	3906	4206	3216	3556	3896	4196	4496	4796	5006			
Alzata libera	$h_2$ mm	90	90	90	1151	1351	1551	1701	1181	1281	1351			

## CNS Elevatore a timone



**La struttura:** Le razze allargate sono disponibili in 3 scartamenti interni: 850mm, 1050 mm, 1250 mm. La configurazione a quattro punti di appoggio con timone laterale assicura un elevato grado di stabilità unita ad una perfetta visibilità delle operazioni di deposito e prelievo carico in altezza. Il gruppo trazione e la ruota pivotante rimangono completamente inclusi nel telaio ottenendo una maggior protezione dei piedi dell'operatore. La configurazione prevede un unico carro base e due tipologie di colonna: con portata nominale di 1.400 kg e con portata nominale di 2.000 kg. Il vano batterie, completamente protetto da lamiere, può accogliere batterie con elementi DIN o BS. L'estrazione della batteria è prevista lateralmente di serie. Le cofanature di polietilene ottenute con tecnologia rotazionale, possiedono resistenza e flessibilità tali da assorbire forti urti senza deformarsi.

**Timone:** È costituito da una nuova testa timone monoblocco in materiale plastico ad alta resistenza, e da un braccio in tubolare di sezione ovale, assemblato con saldatura robotizzata. La conformazione e l'attacco del timone sono tali da ottenere la miglior posizione di utilizzo per persone di qualsiasi taglia fisica. La leggerezza del timone e la facilità di azionamento dei comandi garantiscono l'utilizzo prolungato del carrello senza procurare affaticamento all'operatore. Quando rilasciato, il ritorno nella posizione di riposo avviene senza urti e/o rimbalzi, in condizioni di sicurezza per l'operatore. Di serie, controllo proporzionale salita discesa forche da timone.

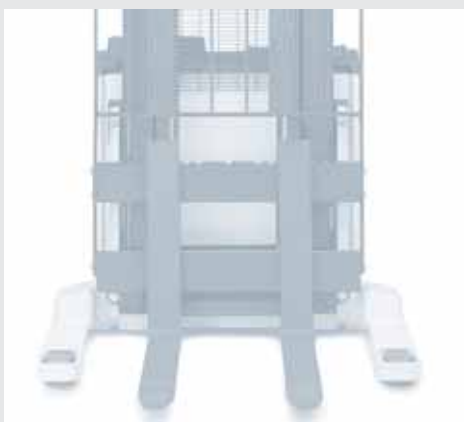
**Gruppo trazione:** Il motore di trazione è ad eccitazione separata con potenza da 1 kW. La ruota pivotante ha un facile sistema di regolazione che aiuta a mantenere l'ottima aderenza e stabilità del carrello.

**Gruppo sollevamento:** Colonne con portata nominale da 1.400 e 2.000 kg n Sono previste colonne simplex, duplex e triplex a grande visibilità ed altezze di sollevamento oltre i 5.000 mm. Tali colonne possono essere richieste con piccola alzata libera delle forche (PAL) o grande alzata libera delle forche (GAL). Sono previsti due tipi di motori di sollevamento, da 2,2 kW e da 3 kW, a seconda dei valori di portata e di altezza di sollevamento.

**Frenatura:** Il carrello è dotato di due sistemi di frenatura indipendenti: Freno di servizio → Frenatura in controcorrente sul motore trazione (a recupero di energia) operata dal controllo elettronico al rilascio della farfalla Freno di stazionamento → Freno elettromagnetico

**Impianto elettronico:** L'alimentazione è in corrente continua 24 V. Controllo elettronico per motore trazione e pompa: statico ad alta frequenza su tutti i modelli. Il contaore ha la funzione di diagnosticare le anomalie di funzionamento. I nuovi impianti elettronici assicurano bassi consumi energetici e silenziosità dei carrelli. Il sistema di controllo protegge i motori e la batteria da un'usura precoce evitando elevati picchi di corrente. Tutti gli impianti elettrici ed i cablaggi hanno il grado di protezione IP 54 e sono protetti contro gli spruzzi d'acqua e l'infiltrazione di polveri garantendo l'affidabilità nel tempo. Vengono utilizzati terminali di connessione di tipo SAAB che anno un grado di protezione IP 67.

Le caratteristiche tecniche riportate sono fornite a titolo indicativo.  
OM Carrelli Elevatori si riserva il diritto di modificarle senza preavviso.



OM Carrelli Elevatori S.p.A.  
Viale A. De Gasperi, 7  
I-20020 Lainate (MI)  
Tel.: +39(02)937 65-1  
Fax: +39(02)937 65-450  
www.om-mh.com